



МУНИЦИПАЛЬНОЕ ОБРАЗОВАНИЕ
«ЗАРЕЧНОЕ СЕЛЬСКОЕ ПОСЕЛЕНИЕ»
АДМИНИСТРАЦИЯ ЗАРЕЧНОГО СЕЛЬСКОГО ПОСЕЛЕНИЯ

ПОСТАНОВЛЕНИЕ

от 21 февраля 2019 года.

№ 16

с. Кафтанчиково

Об утверждении схемы размещения
нестационарных торговых объектов на
территории Заречного сельского поселения

В соответствии с Федеральным законом от 28 декабря 2009 года № 381-ФЗ «Об основах государственного регулирования торговой деятельности в Российской Федерации», Федеральным законом от 06.10.2003 N 131-ФЗ "Об общих принципах организации местного самоуправления в Российской Федерации", постановлением Администрации Томской области от 09.07.2010 N 135а "О порядке разработки и утверждения органами местного самоуправления муниципальных образований Томской области схем размещения нестационарных торговых объектов", на основании Устава Заречного сельского поселения, в целях упорядочивания размещения нестационарных торговых объектов на территории муниципального образования «Заречное сельское поселение», а также повышения эффективности использования муниципальной собственности,

ПО С Т А Н О В Л Я Ю :

1. Утвердить схему размещения нестационарных торговых объектов на территории муниципального образования «Заречное сельское поселение», в составе текстовой части и графической части, согласно приложению к настоящему постановлению.
2. Опубликовать настоящее Постановление в Информационном бюллетене и разместить на официальном сайте Заречного сельского поселения
3. Направить утвержденную схему размещения нестационарных торговых объектов на территории муниципального образования «Заречное сельское поселение» в Департамент потребительского рынка Администрации Томской области;
4. Признать утратившим силу Постановление № 44 от 07.08.2018г. «Об утверждении схемы размещения нестационарных торговых объектов на территории Заречного сельского поселения».
5. Постановление вступает в силу с даты опубликования.

Глава Заречного
сельского поселения

А.В. Кочетков

Схема размещения нестационарных торговых объектов
на территории муниципального образования «Заречное сельское поселение», текстовая часть

№ п/п	Адрес расположения (место расположения) нестационарного торгового объекта	Вид нестационарного торгового объекта (палатка, киоск, автолавка, лоток и другое)	Количество нестационарных торговых объектов	Специализация нестационарного торгового объекта (ассортимент реализуемой продукции)	S нестационарного торгового объекта, кв. м	S территории, необходимой для размещения нестационарного торгового объекта, кв. м	Собственник земельного участка, на котором расположен нестационарный торговый объект	Срок, период размещения нестационарного торгового объекта
1.	с.Кафтанчиково, ул. Коммунистическая, напротив Администрации и между зданиями 88б и 88а	Лоток, автолавка	5	Смешанные товары	3-10	80	Земельный участок, государственная собственность на который не разграничена	круглогодично
2.	д.Кисловка, ул.Мира, между зданиями 18 и 16	Лоток, автолавка	7	Смешанные товары	3-10	80	Земельный участок, государственная собственность на который не разграничена	круглогодично
3.	д. Черная Речка, территория земельного участка с кадастровым номером 70:14:0124002:565, рядом с торговым зданием по ул.Береговая, 3/2	Палатка, киоск, автолавка, лоток и другое	9	Смешанные товары	3-100	500	Земельный участок с кадастровым номером 70:14:0124002:565, Собственность Администрации	круглогодично
4.	д. Черная Речка, территория участка с кадастровым номером 70:14:0124002:596 и до свертка на ул.Совхозная	Палатка, киоск, автолавка, лоток и другое	5	Смешанные товары	3-80	100	Земельный участок с кадастровым номером 70:14:0124002:596, собственность на который не разграничена и прилегающая территория	круглогодично
5.	д. Черная Речка, ул. Тракторная, 10/2 территория участка с кадастровым номером 70:14:0124002:299	Палатка, киоск, автолавка, лоток и другое	7	Смешанные товары	3-100	500	Земельный участок с кадастровым номером 70:14:0124002:299, собственность на который не разграничена	круглогодично

СОГЛАСОВАНО:

Управляющий делами Администрации Заречного сельского поселения

Специалист 1 категории по работе с населением с.Кафтанчиково

Специалист 1 категории по работе с населением д.Кисловка

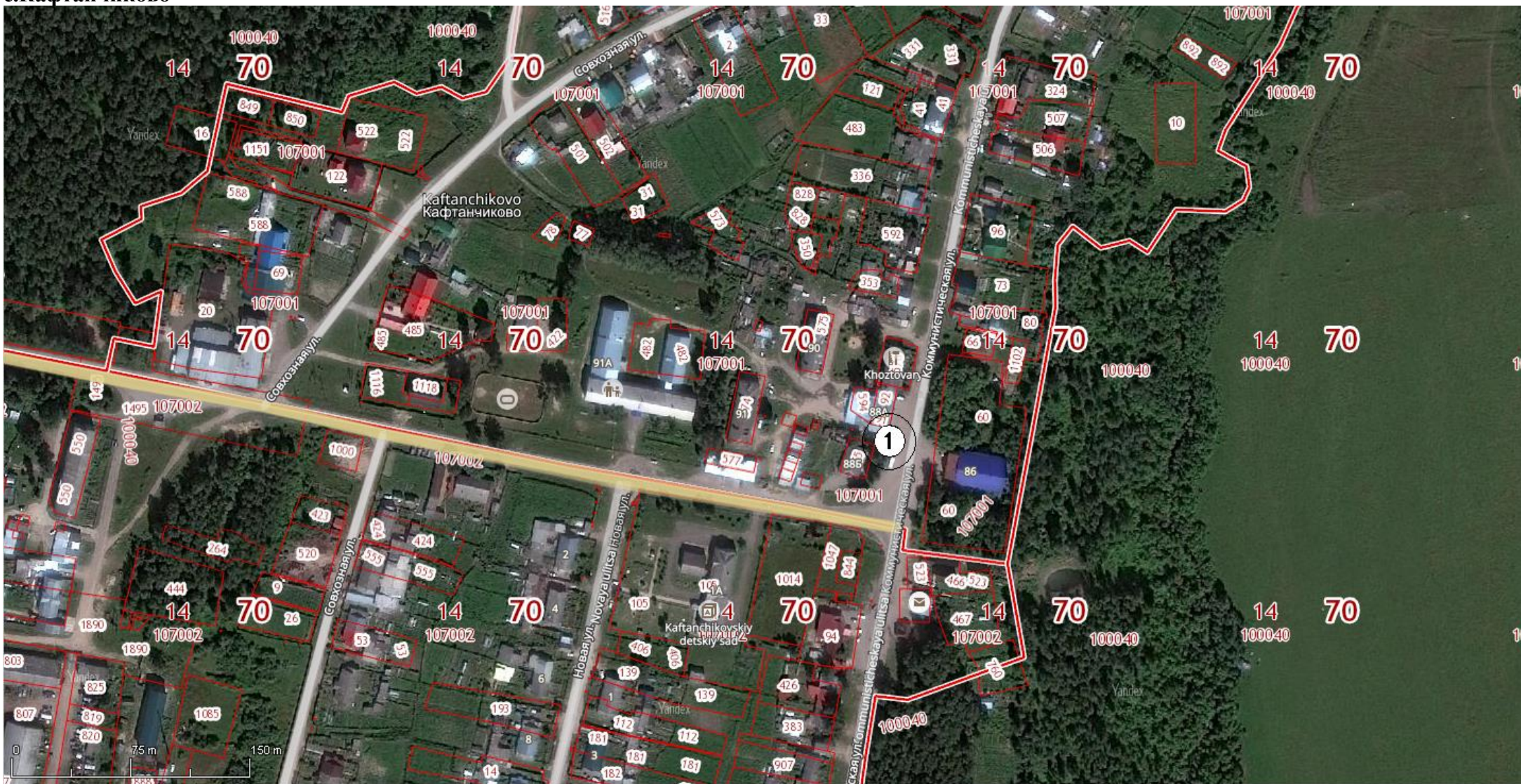
Администратор д.Черная Речка

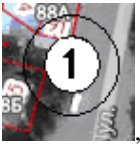
В.И. Карякина
А.В. Давыдов
А.В. Давыдов
П.В. Давыдов

СХЕМА МЕСТ НАХОЖДЕНИЯ НЕСТАЦИОНАРНЫХ ТОРГОВЫХ ОБЪЕКТОВ,
НА ТЕРРИТОРИИ МУНИЦИПАЛЬНОГО ОБРАЗОВАНИЯ "ЗАРЕЧНОЕ СЕЛЬСКОЕ ПОСЕЛЕНИЕ"

Графическая часть.

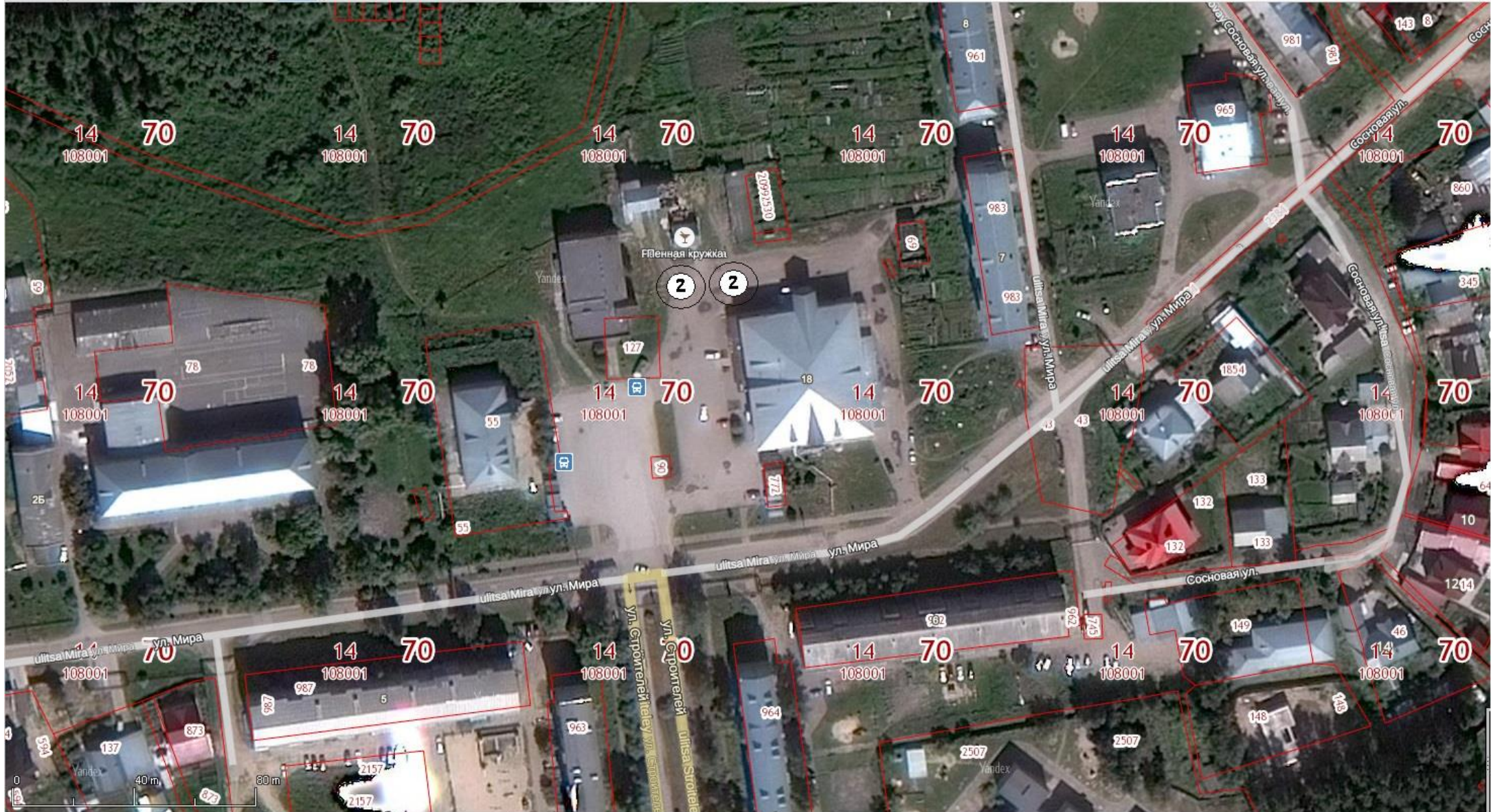
с.Кафтанчиково





, ... - порядковый номер согласно текстовой части приложения.

д.Кисловка



д.Черная Речка

