

**АДМИНИСТРАЦИЯ МОГОЧИНСКОГО СЕЛЬСКОГО
ПОСЕЛЕНИЯ
МОЛЧАНОВСКИЙ РАЙОН, ТОМСКАЯ ОБЛАСТЬ**

ПОСТАНОВЛЕНИЕ

от « 11 » августа 2011

№81

Об утверждении схем размещения
нестационарных торговых объектов
на территории Могочинского
сельского поселения

Согласно постановлению Администрации Томской области от 09.07.2010 г. №135а «О порядке разработки и утверждения органами местного самоуправления муниципальных образований Томской области схем размещения нестационарных торговых объектов»

ПОСТАНОВЛЯЮ:

1. Утвердить схему размещения нестационарных торговых объектов на территории Могочинского сельского поселения согласно приложению 1.
2. Утвердить графические план-схемы размещения нестационарных торговых объектов согласно приложению 2.
3. Настоящее постановление опубликовать в установленном порядке.
4. Контроль за исполнением настоящего постановления возложить на специалиста II категории по землепользованию администрации Могочинского сельского поселения.

Глава Могочинского
сельского поселения

А.В.Детлукова

*В дело-3
Прокуратура-1*

Приложение 1 к постановлению
Администрации Могочинского сельского
поселения
от 11.08.2011 № 81

**Схема
размещения нестационарных торговых объектов**

№ п/п	Местонахождения нестационарного торгового объекта	Ассортимент продаваемых товаров	Тип нестационарного торгового объекта	Период размещения на земельных участках*
1	с. Игреково ул.Заводская 39	Промышленные товары	Торговые палатки, временное сооружение, торговля с использованием транспортных средств (автолавки, автомагазины, автоприцепы, тонары)	
2	с. Сулзат ул.Ленина 13	Промышленные товары	Торговые палатки, временное сооружение, торговля с использованием транспортных средств (автолавки, автомагазины, автоприцепы, тонары)	

Приложение 2 к постановлению
Администрации Могочинского сельского
поселения от 11.08.2011 № 81

**Схема 1
размещения нестационарного торгового объекта**

(торговые палатки, временное сооружение, торговля с использованием транспортных средств (автолавки, автомагазины, автоприцепы, тонары

Кадастровый номер квартала:70:10:0100017

Адрес (местонахождение) участка: Томская область, Молчановский район, с.Сулзат, ул.Ленина 13

Категория земель: земли населенных пунктов

М 1:25000

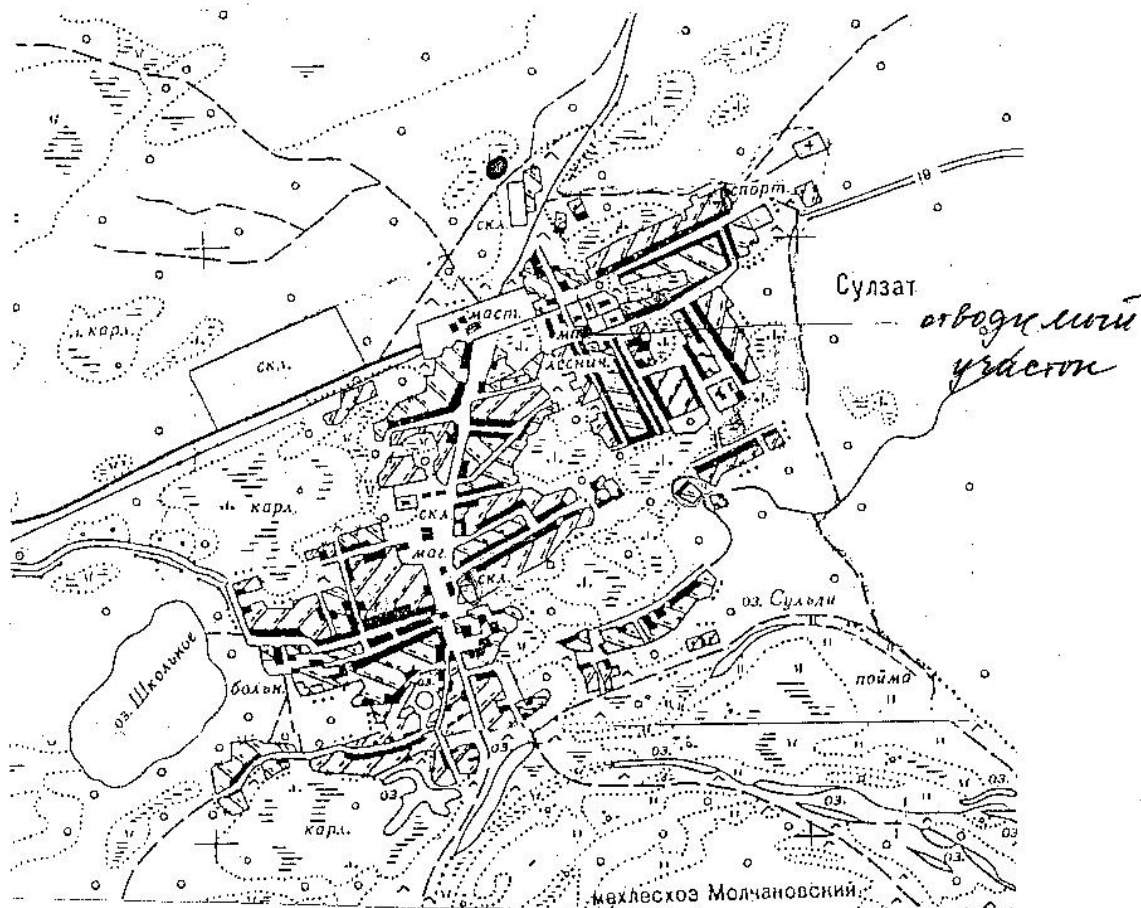


Схема 2

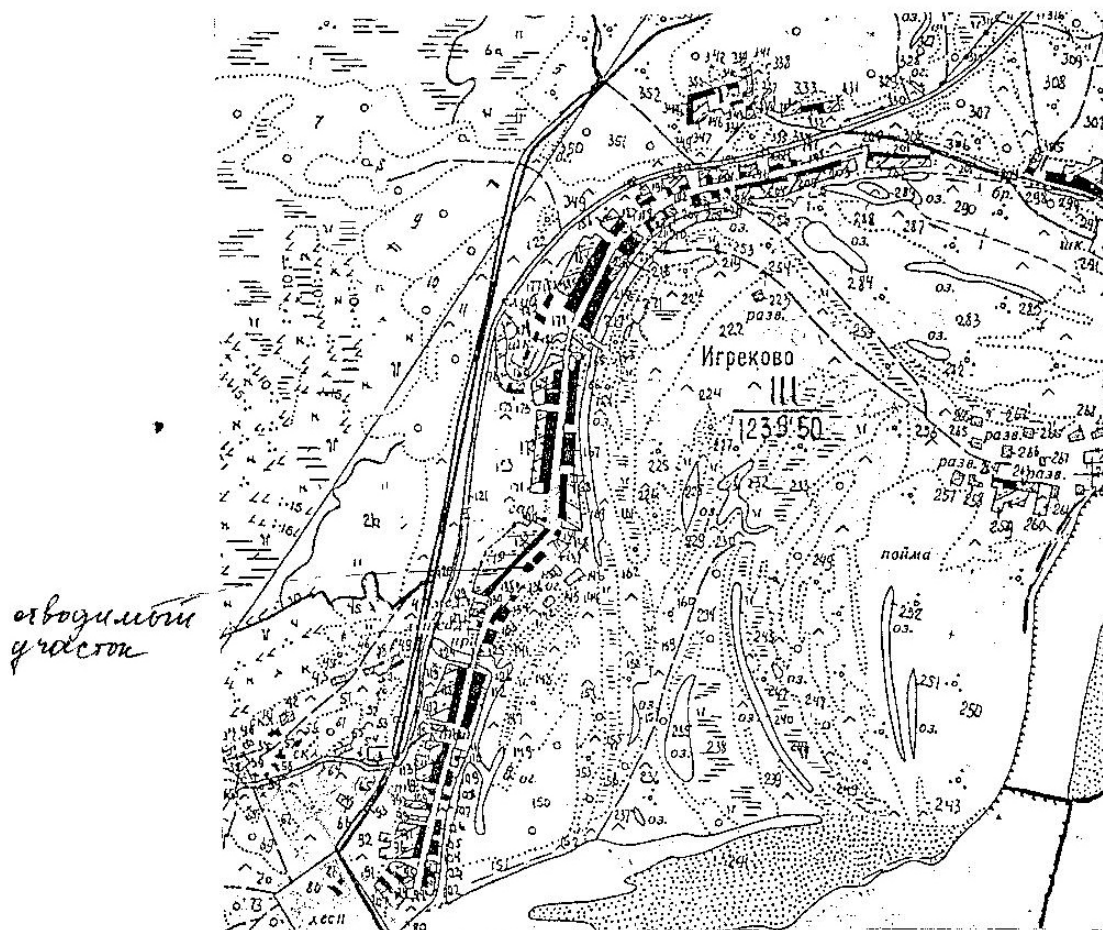
**размещения нестационарного торгового объекта
(торговые палатки, временное сооружение, торговля с использованием транспортных средств (автолавки, автомагазины, автоприцепы, тонары**

Кадастровый номер квартала:70:10:0100006

Адрес (местонахождение) участка: Томская область, Молчановский район, с.Игреково, ул.Заводская,39

Категория земель: земли населенных пунктов

М 1:25000



**ТОМСКАЯ ОБЛАСТЬ
МОЛЧАНОВСКИЙ РАЙОН
АДМИНИСТРАЦИЯ СУЙГИНСКОГО СЕЛЬСКОГО ПОСЕЛЕНИЯ**

ПОСТАНОВЛЕНИЕ

14.07.2011г

№ 17

с. Суйга

Об утверждении схем размещения
нестационарных торговых объектов
на территории Суйгинского
сельского поселения

Согласно постановлению Администрации Томской области от 09.07.2010 № 135а «О порядке разработки и утверждения органами местного самоуправления муниципальных образований Томской области схем размещения нестационарных торговых объектов»

ПОСТАНОВЛЯЮ:

1. Утвердить схему размещения нестационарных торговых объектов на территории Суйгинского сельского поселения согласно приложению 1.
2. Утвердить графические план – схемы размещения нестационарных торговых объектов согласно приложению 2
3. Настоящее постановление обнародовать (опубликовать) в установленном порядке.
4. Контроль за исполнением настоящего постановления возложить на специалиста Администрации Суйгинского сельского поселения.

Глава Суйгинского
сельского поселения

Е.С. Гущина

М.С.Шербина
(838256)34-4-23

Приложение 1 к
постановлению
Администрации
Суйгинского сельского
поселения от 04.07.2011г
№ 17

Схема
размещения нестационарных торговых объектов

№ п/п	Место нахождения нестационарного торгового объекта	Ассортимент продаваемых товаров	Тип нестационарного торгового объекта	Период размещения на земельных участках*
1	с.Суйга, ул.Комарова, 27	Промышленные товары	Торговые палатки, временное сооружение, торговля с использованием транспортных средств (автолавки, автомагазины, тонары, автоприцепы)	
2	с.Суйга, ул. Кооперативная, 53	Промышленные товары	Торговые палатки, временное сооружение, торговля с использованием транспортных средств (автолавки, автомагазины, тонары, автоприцепы)	

* Аренда данных нестационарных торговых объектов круглогодичная.

Управляющий делами
М.С.Щербина

Приложение 2 к
постановлению
Администрации
Суйгинского сельского
поселения от
04.07.2011г. № 17

Схема
размещения нестационарного торгового объекта (торговые палатки,
временное сооружение, торговля с использованием
транспортных средств (автолавки, автомагазины, тонары, автоприцепы)

Кадастровый номер квартала:

Адрес (местонахождение) участка: Томская область, Молчановский район,
с.Суйга, ул.Комарова, 27

Категория земель: земли населенных пунктов.

М : 1:2000

Далее размещается на листе выкипировка данного объекта с обозначением
этого объекта (по каждому объекту нестационарного торгового объекта
отдельная выкипировка и соответственно, приложение 2, но на отдельном
листе).

Управляющий делами
М.С.Щербина

Приложение 2 к
постановлению
Администрации
Суйгинского сельского
поселения от
04.07.2011г. № 17

Схема

Размещения нестационарного торгового объекта (торговые палатки, временное сооружение, торговля с использованием транспортных средств (автолавки, автомагазины, тонары, автоприцепы)

Кадастровый номер квартала:

Адрес (местонахождение) участка: Томская область, Молчановский район, с.Суйга, ул.Кооперативная, 53

Категория земель: земли населенных пунктов.

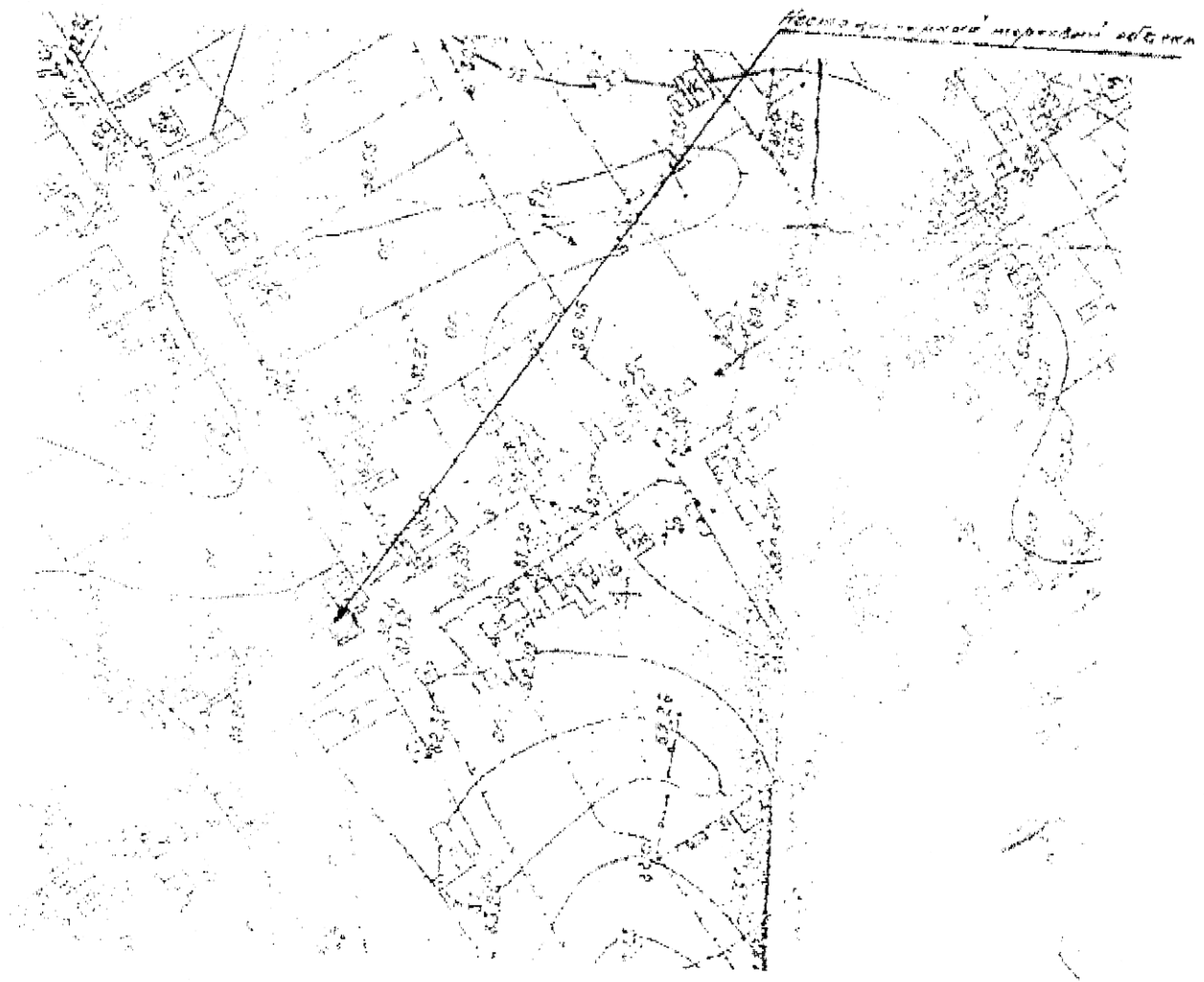
М 1: 2000

Далее размещается на листе выкипировка данного объекта с обозначением этого объекта (по каждому объекту нестационарного торгового объекта отдельная выкипировка и соответственно, приложение 2, на отдельном листе).

Управляющий делами

М.С.Щербина

Ситуационный план расположения земельного участка
(Схема расположения земельного участка)
Расположенного в с. Суйга по ул. Кооперативная, 53



Инженер-землеустроитель Администрации
Суйгинского сельского поселения

И. И. Удоткин