



## АДМИНИСТРАЦИЯ ГОРОДА КЕДРОВОГО

# ПОСТАНОВЛЕНИЕ

26 июня 2015

№ 364

Томская область  
г. Кедровый

Об утверждении схемы размещения нестационарных торговых объектов на территории муниципального образования «Город Кедровый» Томской области

В целях реализации Федерального закона от 28.12.2009 № 381-ФЗ «Об основах государственного регулирования торговой деятельности в Российской Федерации» и Постановления Администрации Томской области от 09.07.2010 № 135а «О порядке разработки и утверждения органами местного самоуправления муниципальных образований Томской области схем размещения нестационарных торговых объектов»

### ПОСТАНОВЛЯЮ:

1. Утвердить схему размещения нестационарных торговых объектов на территории муниципального образования «Город Кедровый» Томской области в виде текстового документа согласно приложению № 1.
2. Утвердить схему размещения нестационарных торговых объектов на территории муниципального образования «Город Кедровый» Томской области в виде графических планов - схем согласно приложению № 2.
3. Опубликовать настоящее постановление в газете «В краю кедровом», разместить на официальном сайте администрации города Кедрового в информационно-телекоммуникационной сети «Интернет»: <http://www.kedradm.tomsk.ru>.
4. Настоящее постановление вступает в силу с момента опубликования.
5. Контроль за исполнением данного постановления возложить на первого заместителя мэра города Кедрового.

Мэр



Н.А.Соловьева

**Схема размещения нестационарных торговых объектов на территории муниципального образования «Город Кедровый»  
Томской области**

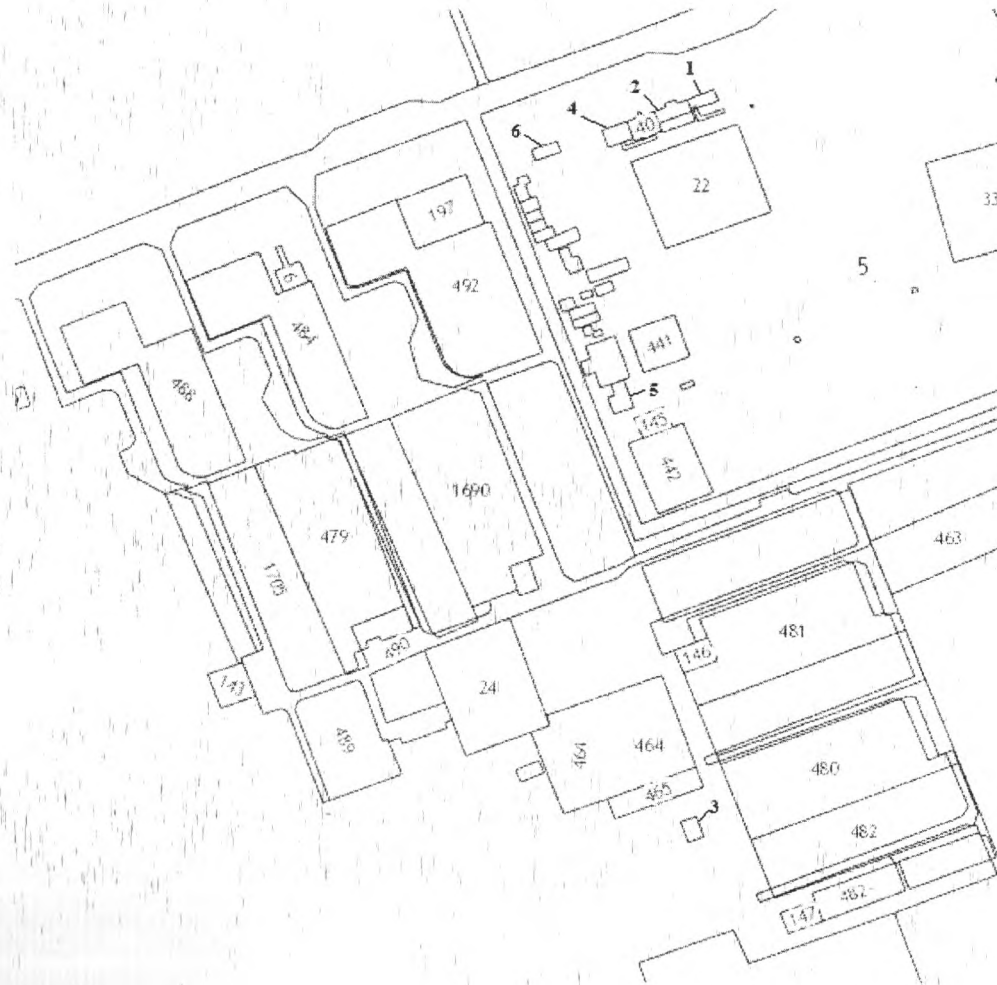
№	Адрес (местоположение объекта)	Тип нестационарного торгового объекта	Специализация объекта	Место реализации	Период размещения
1	Томская область, г.Кедровый, 2 микрорайон, квартал № 19, участок № 03	Вагон-магазин	Непродовольственные товары	Земельный участок	На неопределенный срок
2	Томская область, г.Кедровый, 2 микрорайон, квартал № 19, участок № 11	Вагон-магазин	Продовольственные товары, непродовольственные товары	Земельный участок	На неопределенный срок
3	Томская область, г.Кедровый, 2 микрорайон, квартал № 19, участок № 43	Вагон-магазин	Непродовольственные товары	Земельный участок	На неопределенный срок
4	Томская область, г.Кедровый, 2 микрорайон, квартал № 19, участок № 47	Вагон-магазин	Продовольственные товары, непродовольственные товары	Земельный участок	На неопределенный срок
5	Томская область, г.Кедровый, 2 микрорайон, квартал № 19, участок № 57	Киоск	Промышленные товары	Земельный участок	На неопределенный срок
6	Томская область, г.Кедровый, 2 микрорайон, квартал № 19, участок № 85	Муниципальная ярмарка	Продовольственные товары	Земельный участок	На неопределенный срок
7	Томская область, муниципальное образование «Город Кедровый», с.Пудино, ул.Советская, 6	Вагон-магазин	Продовольственные товары, непродовольственные товары	Земельный участок	На неопределенный срок
8	Томская область, муниципальное образование «Город Кедровый», с.Пудино, ул.Советская, 6А	Вагон-магазин	Непродовольственные товары	Земельный участок	На неопределенный срок

9	Томская область, муниципальное образование «Город Кедровый», с.Пудино, ул.Советская, 6Б	Вагон-магазин	Непродовольственные товары	Земельный участок	На неопределенный срок
10	Томская область, муниципальное образование «Город Кедровый», п.Лушниково, ул. Геологическая, 10/1	Вагон-магазин	Непродовольственные товары	Земельный участок	На неопределенный срок
11	Томская область, муниципальное образование «Город Кедровый», п.Лушниково, ул. Геологическая, 10А	Вагон-магазин	Продовольственные товары, непродовольственные товары	Земельный участок	На неопределенный срок

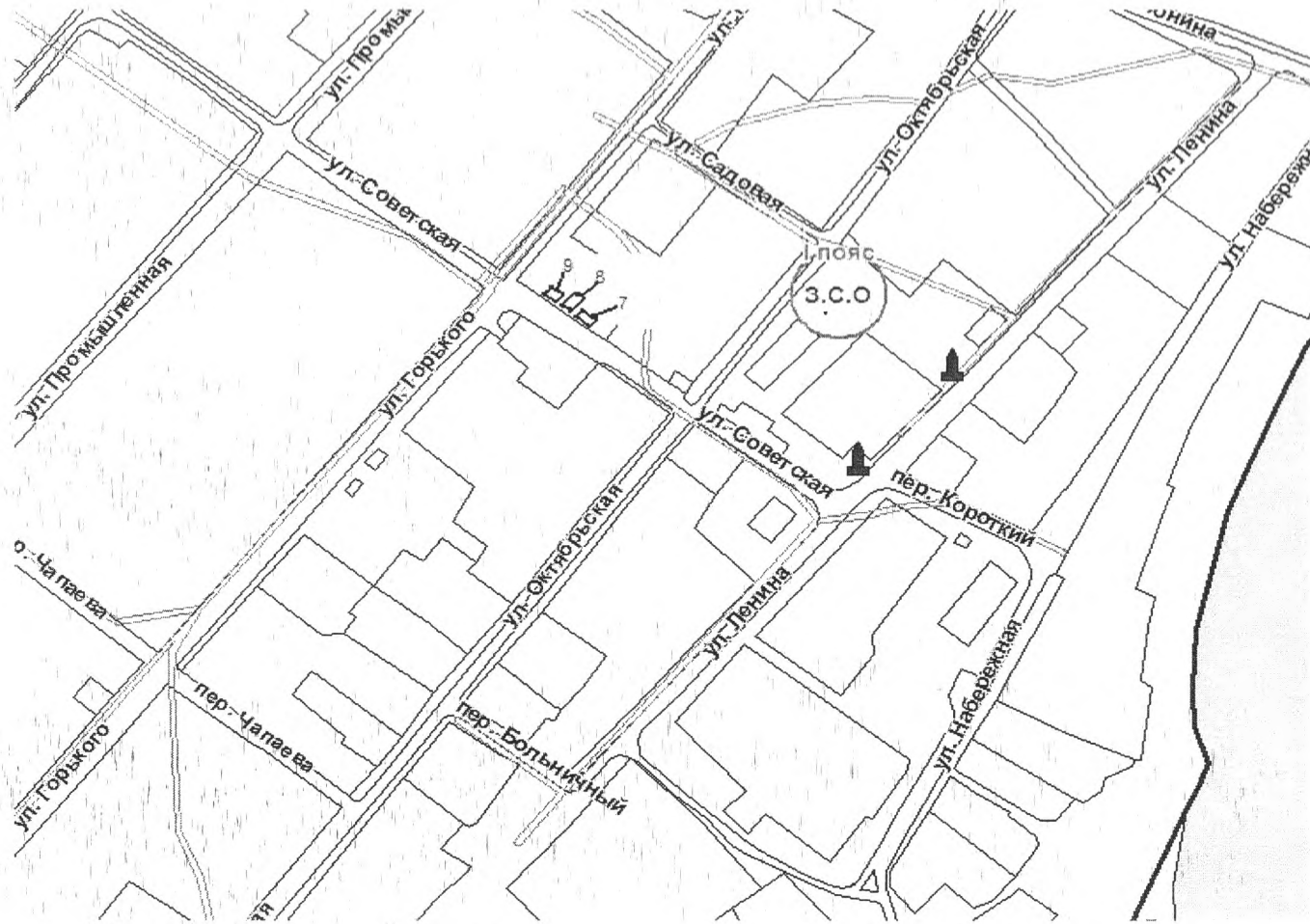


Приложение № 2 к постановлению  
Администрации города Кедрового  
от 26.06 2015 № 364

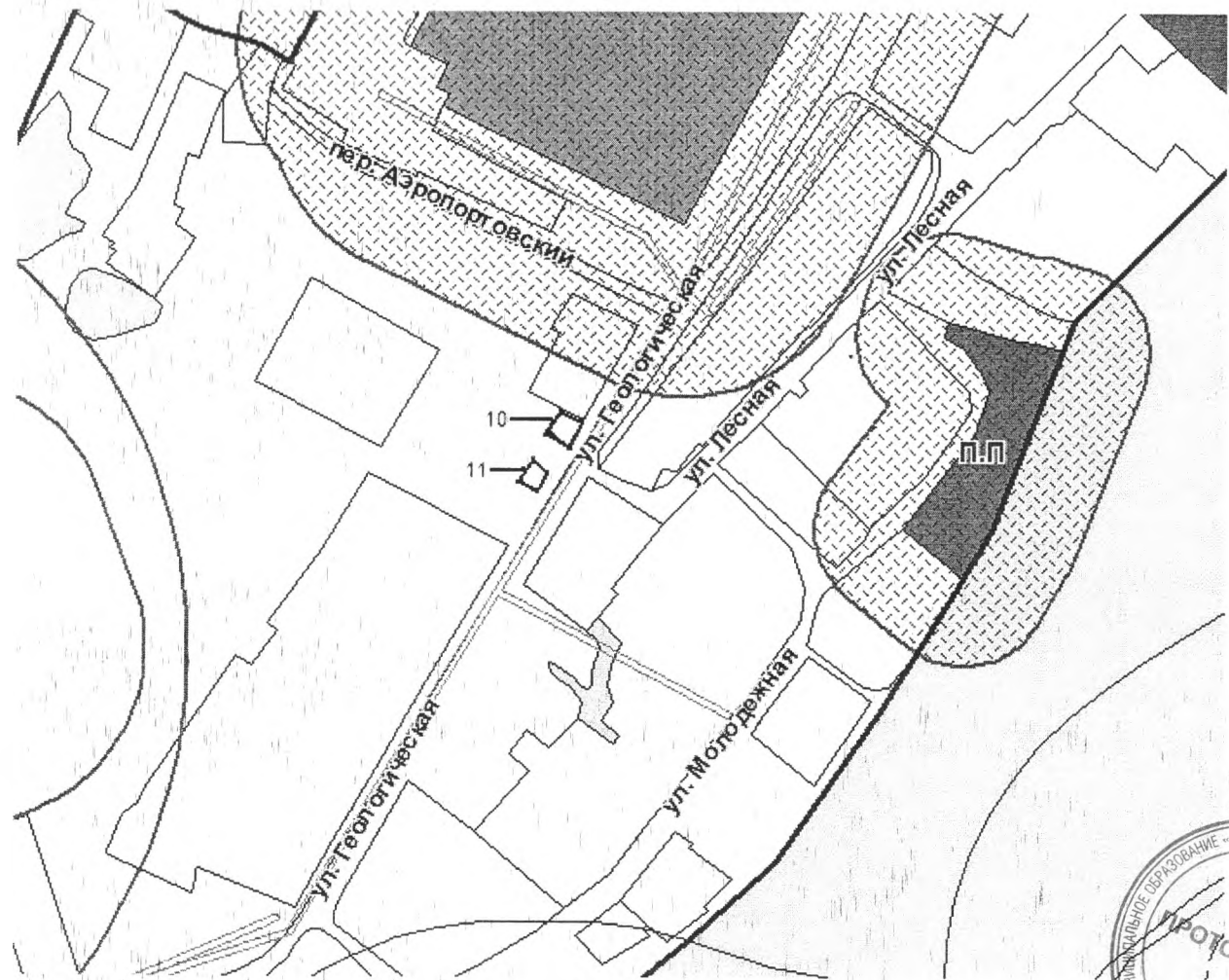
**Графические планы - схемы размещения нестационарных торговых объектов на территории муниципального образования  
«Город Кедровый» Томской области**



1. Нестационарный торговый объект, местонахождение: Томская область, г.Кедровый, 2 микрорайон, квартал № 19, участок № 03.
2. Нестационарный торговый объект, местонахождение: Томская область, г.Кедровый, 2 микрорайон, квартал № 19, участок № 11.
3. Нестационарный торговый объект, местонахождение: Томская область, г.Кедровый, 2 микрорайон, квартал № 19, участок № 43.
4. Нестационарный торговый объект, местонахождение: Томская область, г.Кедровый, 2 микрорайон, квартал № 19, участок № 47.
5. Нестационарный торговый объект, местонахождение: Томская область, г.Кедровый, 2 микрорайон, квартал № 19, участок № 57.
6. Нестационарный торговый объект, местонахождение: Томская область, г.Кедровый, 2 микрорайон, квартал № 19, участок № 85.



7. Нестационарный торговый объект, местонахождение: Томская область, муниципальное образование «Город Кедровый», с.Пудино, ул.Советская, 6.
8. Нестационарный торговый объект, местонахождение: Томская область, муниципальное образование «Город Кедровый», с.Пудино, ул.Советская, 6А.
9. Нестационарный торговый объект, местонахождение: Томская область, муниципальное образование «Город Кедровый», с.Пудино, ул.Советская, 6Б.



10. Томская область, муниципальное образование «Город Кедровый», п.Лушиково, ул. Геологическая, 10/1.
11. Томская область, муниципальное образование «Город Кедровый», п.Лушиково, ул. Геологическая, 10А.

