

МУНИЦИПАЛЬНОЕ ОБРАЗОВАНИЕ
«ЗОРКАЛЬЦЕВСКОЕ СЕЛЬСКОЕ ПОСЕЛЕНИЕ»

АДМИНИСТРАЦИЯ ЗОРКАЛЬЦЕВСКОГО СЕЛЬСКОГО ПОСЕЛЕНИЯ

ПОСТАНОВЛЕНИЕ

29.07.2013г.

№ 222

с. Зоркальцево

Об утверждении схем размещения нестационарных торговых объектов на территории муниципального образования «Зоркальцевское сельское поселение»

Руководствуясь пунктом 3 статьи 10 Федерального закона Российской Федерации от 28.12.2009г. № 381-ФЗ «Об основах государственного регулирования торговой деятельности в Российской Федерации», постановлению Администрации Томской области от 09.07.2010 № 135а «О порядке разработки и утверждения органами местного самоуправления муниципальных образований Томской области схем размещения нестационарных торговых объектов», в целях упорядочения размещения и функционирования нестационарных торговых объектов на территории муниципального образования «Зоркальцевское сельское поселение», создания условий для улучшения организации и качества торгового обслуживания населения,

ПОСТАНОВЛЯЮ

1. Утвердить схемы размещения нестационарных торговых объектов на территории муниципального образования «Зоркальцевское сельское поселение» согласно приложению к настоящему постановлению.
2. Опубликовать постановление в информационном бюллетене Зоркальцевского сельского поселения и разместить на официальном сайте Зоркальцевского сельского поселения в сети Интернет - www.zorkapos.tomsk.ru.
3. Постановление вступает в силу со дня его опубликования в информационном бюллетене Зоркальцевского сельского поселения.
4. Контроль за исполнением настоящего постановления возложить на специалиста I категории Малец В.А.

И.О.Главы поселения



О.Г.Хохлова

Хохлова Оксана Геннадьевна
915-308

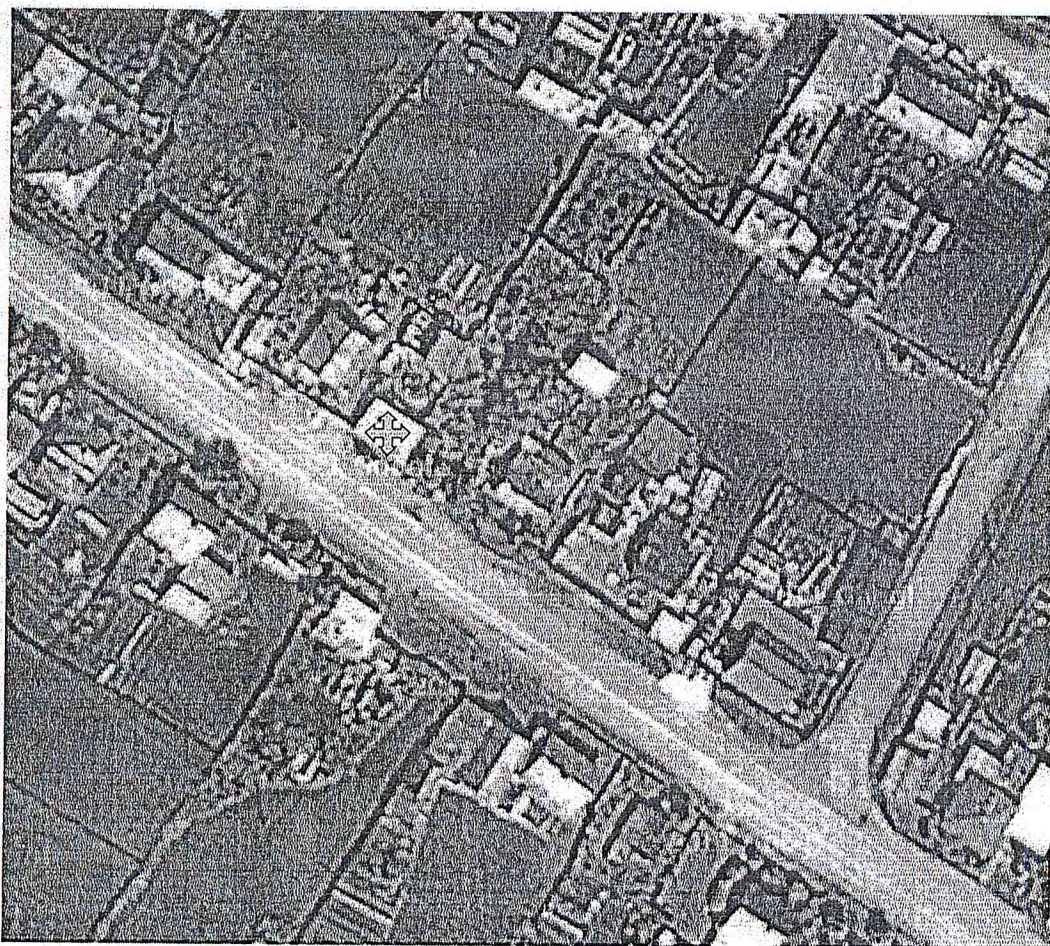
В дело № 01 - _____
О. Г. Хохлова
« _____ » _____ 2013г




Приложение 1 к постановлению
Администрации Зоркальцевского
сельского поселения
от 29.07.2013 года № 222

СХЕМА
размещения нестационарных торговых объектов на территории с.Зоркальцево
муниципального образования «Зоркальцевское сельское поселение»

1. Место нахождения нестационарного торгового объекта - с. Зоркальцево, ул.Тракторная, 15.
2. Ассортимент продаваемых товаров – рыба свежемороженая, горячего копчения.
3. Тип нестационарного торгового объекта – торговый павильон.
4. Период работы нестационарного торгового объекта – круглогодично



 Нестационарный торговый объект

КОПИЯ ВЕРНА
№ 1
УПРАВЛЯЮЩИЙ ДЕЛАМИ
МАНУШЕНКО И.И.
РАЙОННАЯ АДМИНИСТРАЦИЯ
ЗОРКАЛЬЦЕВСКОГО
СЕЛЬСКОГО
ПОСЕЛЕНИЯ
НОМАНСКИЙ РАЙОН
БЕЛАРУСЬ

Приложение 3 к постановлению
Администрации Зоркальцевского
сельского поселения
от 29.07.2013 года № 222

СХЕМА

размещения нестационарных торговых объектов на территории д.Кудринский участок
муниципального образования «Зоркальцевское сельское поселение»

1. Место нахождения нестационарного торгового объекта - д.Кудринский участок,
ул.Рабочая, 1а.
2. Ассортимент продаваемых товаров – продовольственные и непродовольственные товары.
3. Тип нестационарного торгового объекта – торговый павильон.
4. Период работы нестационарного торгового объекта – с 8.00 до 20.00



Нестационарный торговый объект



